

La Courbe dans le pays de Redon

Pour les plus intrépides

Une chasse au trésor vous est proposée pour découvrir le site de La Courbe de manière ludique. Plus d'information sur www.tresorsdehautebretagne.fr. Le nom de la cache à renseigner est « La Courbe ».

Infos pratiques

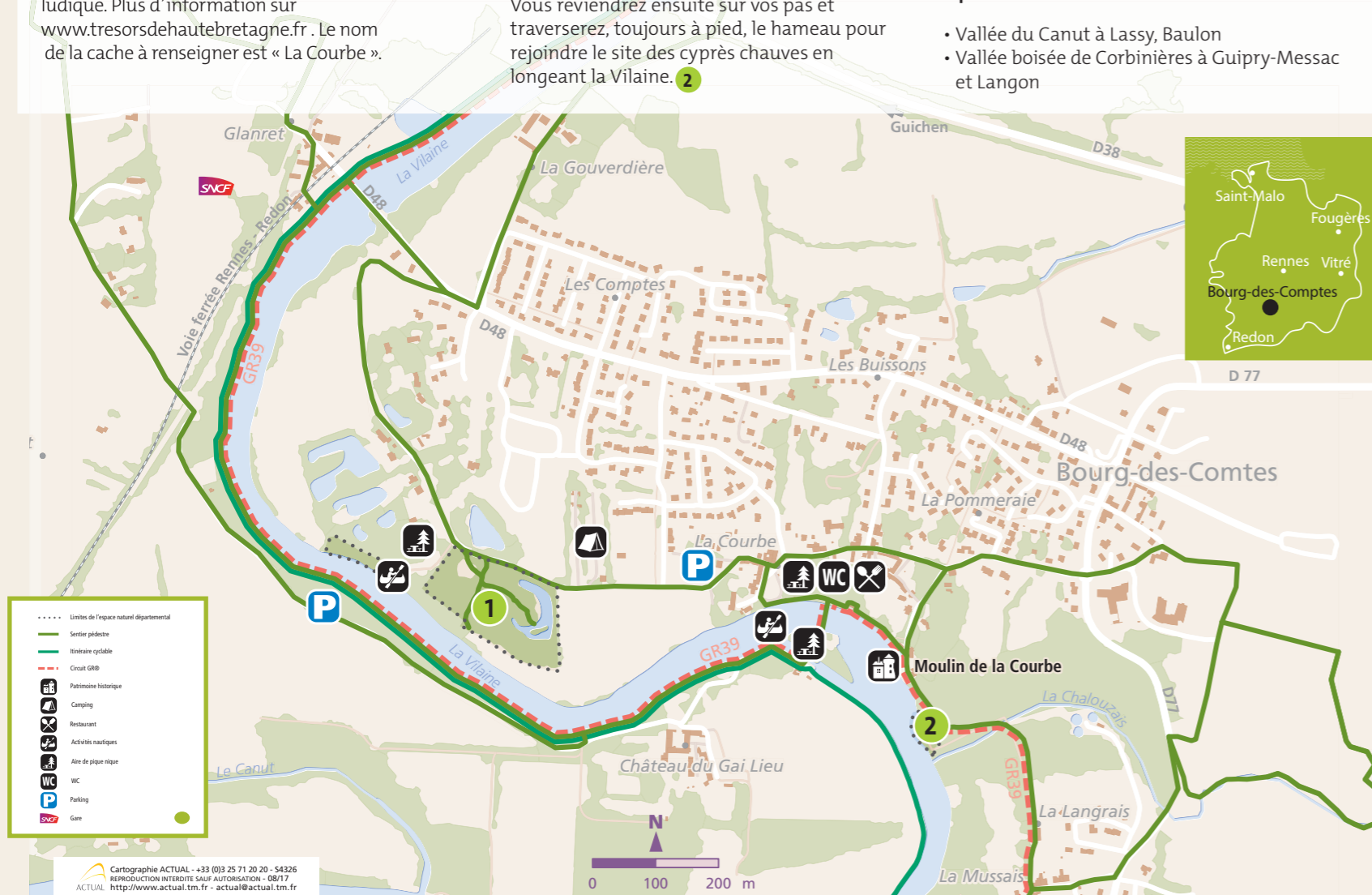
Accès : La rue de la Visnonia (ancien nom de la Vilaine) à Bourg-des-Comptes vous mènera jusqu'à la Vilaine. Au stop vous prendrez à gauche pour rejoindre l'aire de stationnement située au-delà de l'aire de jeux. Une fois garé, prenez à pied vers la droite en direction du camping pour rejoindre l'ancienne carrière de La Courbe. **1**
Vous reviendrez ensuite sur vos pas et traverserez, toujours à pied, le hameau pour rejoindre le site des cyprès chauves en longeant la Vilaine. **2**

GPS Coordonnées GPS : « Rue du camping », Bourg-des-Comptes. Long. – 1,757 ; Lat. 47,928

Difficulté : moyenne.

Autres espaces naturels départementaux à proximité

- Vallée du Canut à Lassy, Baulon
- Vallée boisée de Corbinières à Guipry-Messac et Langon



Soyez vigilants ! Restez sur les sentiers balisés pour respecter la faune et la flore. N'oubliez pas de repartir avec vos déchets. Ne cueillez pas de fleurs, certaines sont protégées.

CONTACTS

- Agence départementale du pays de Redon-Vallons : **02 99 02 47 50**
- Agence de développement touristique d'Ille-et-Vilaine : **02 99 78 47 47**
- www.bretagne35.com**
- Office de tourisme du pays de Redon : **02 99 71 06 04**

Ensemble,
préservons
la nature

Le saviez-vous ?

L'Ille-et-Vilaine recèle un patrimoine naturel d'une qualité et d'une diversité exceptionnelles. Zones humides, tourbières, landes, vallées, falaises, boisements... Il existe aujourd'hui une soixantaine d'espaces naturels départementaux protégés par le Département et ouverts au public. Préserver, valoriser ces sites particulièrement sensibles et permettre au public d'en découvrir les richesses font partie des priorités du Département d'Ille-et-Vilaine.

Pour plus d'informations, demandez la carte des espaces naturels départementaux : environnement@ille-et-vilaine.fr

Le Département d'Ille-et-Vilaine a acquis ces terrains autour de la Courbe au titre de sa politique de protection des espaces naturels, afin de préserver la valeur écologique.

Découvrez les plaquettes des autres espaces naturels du Département.

Chaque milieu naturel a sa couleur.

	Boisement et bocage		Parc et arboretum
	Estuaire		Patrimoine
	Étang		Zone humide
	Île et Pointe rocheuse		Landes
	Dunes		Site géologique



Édition 2021



Département d'Ille-et-Vilaine

Direction éco-développement
Service patrimoine naturel
1, avenue de la préfecture – 35042 Rennes CEDEX
Tél. : 02 99 02 36 86
E-mail : environnement@ille-et-vilaine.fr
www.ille-et-vilaine.fr/espacesnaturels

www.ille-et-vilaine.fr

Suivez-nous sur

UN ESPACE NATUREL DÉPARTEMENTAL OUVERT AU PUBLIC



Découvrez
La Courbe

Ille-et-Vilaine, la vie
à taille humaine

Crédits photos : E. Berthier, CD35 - Juin 2021 - D-PDF-0621-001
Imprimerie du Département d'Ille-et-Vilaine - COM-ENV27



La Courbe, entre saules cendrés et cyprès chauves

À 25 km au sud de Rennes, un méandre très prononcé de la Vilaine forme une courbe très appréciée des promeneurs et des pêcheurs.

Une balade originale le long de cette courbe permet de relier deux espaces naturels bien différents séparés par un hameau au patrimoine bâti préservé.

Bonne balade !

1 Du sable pour Rennes

En 1981, le Département achète 3 hectares d'une ancienne gravière abandonnée et recolonisée par une végétation dense et diversifiée afin de préserver le potentiel écologique de ce site témoin de l'histoire industrielle du département.

Comme le nom du lieu-dit l'indique, la Vilaine dessine ici une courbe très prononcée propice au dépôt d'alluvions plus ou moins grossières et à la formation d'une gravière.

Des années trente jusqu'aux années 80, cette gravière fut exploitée par les carriers locaux pour ses sables et alluvions d'excellente qualité. De nombreuses années durant, ces matériaux destinés à la construction d'immeubles furent acheminés jusqu'à Rennes par voie navigable, d'abord sur des chalands tractés par des chevaux

le long du halage puis par péniches motorisées à partir de 1950.

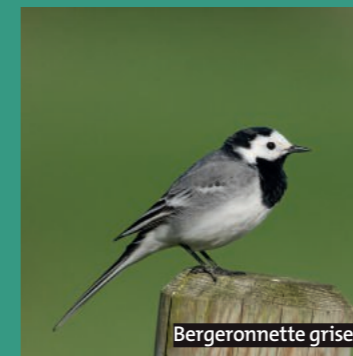
La production était chargée à la main dans de petits wagonnets circulant sur des rails, déplacés au fur et à mesure de l'avancée des secteurs exploités.

Les seuls témoins de cette activité sont les grands trous remplis d'eau formant les mares disparates d'aujourd'hui qui font l'originalité de ce site.

2 Un petit air de Floride

En aval, c'est en 2001 que le Département devient propriétaire d'une parcelle plantée de magnifiques cyprès chauves âgés d'environ 200 ans, hauts de 40 m, originaires des marais de Floride (USA) et rares dans notre région. Ils sont recensés « Arbres remarquables de Bretagne ».

Les espèces que vous pourriez croiser lors de votre balade



1 Cernée de talus, de haies et de fourrés denses, l'ancienne gravière de La Courbe est formée de saulaies marécageuses, de boisements humides ainsi que de quelques prairies ouvertes.

Cette végétation fournie abrite de nombreuses essences : chêne pédonculé, orme champêtre, frêne commun, saule cendré. Les joncs, le chanvre et les renouées constituent les espèces les plus visibles au bord des mares. Le long du méandre se développent la menthe aquatique et le potamot nageant.

Attention, certaines espèces sont protégées !

La plupart des passereaux présents sont protégés.

2 De leur côté les cyprès chauves ainsi appelés car ils perdent leurs aiguilles à l'automne.

Contrairement à la plupart des conifères, ils exhibent leurs étonnantes pneumatophores. Ces protubérances aériennes situées au niveau des racines captent l'air, améliorent la fixation de l'oxygène et facilitent ainsi la respiration mais aussi assurent un bon ancrage et une bonne stabilité de ces grands arbres dans les sols mous des milieux humides.

Riches en insectes (papillons, libellules, ...), les pelouses humides, les rives de la Vilaine, les trous d'eau et les boisements sont aussi fréquentés par de nombreuses espèces d'oiseaux - mésanges bleue et charbonnière, fauvette à tête noire, troglodyte mignon, poule d'eau, héron cendré...



Découvrez autrement les espaces naturels départementaux

Jeu de piste en famille, découverte des champignons, des oiseaux ou de la faune sauvage... Toute l'année, le Département vous invite à participer aux animations.

Le programme de ces animations est disponible sur www.ille-et-vilaine.fr/espacesnaturels



Le site est d'une grande valeur écologique. Merci de le préserver.